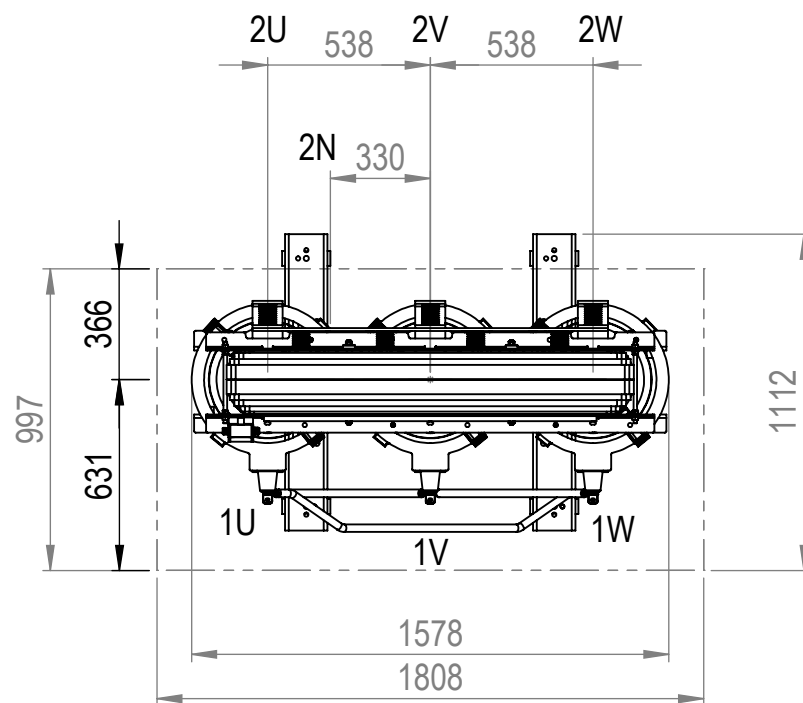
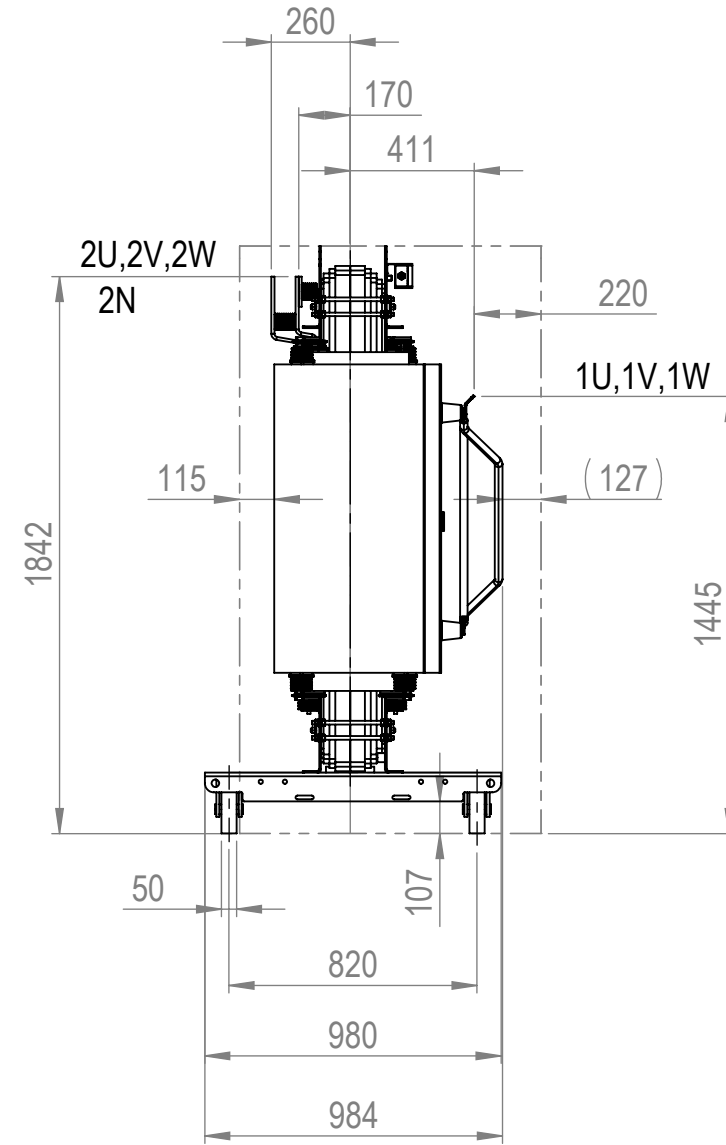
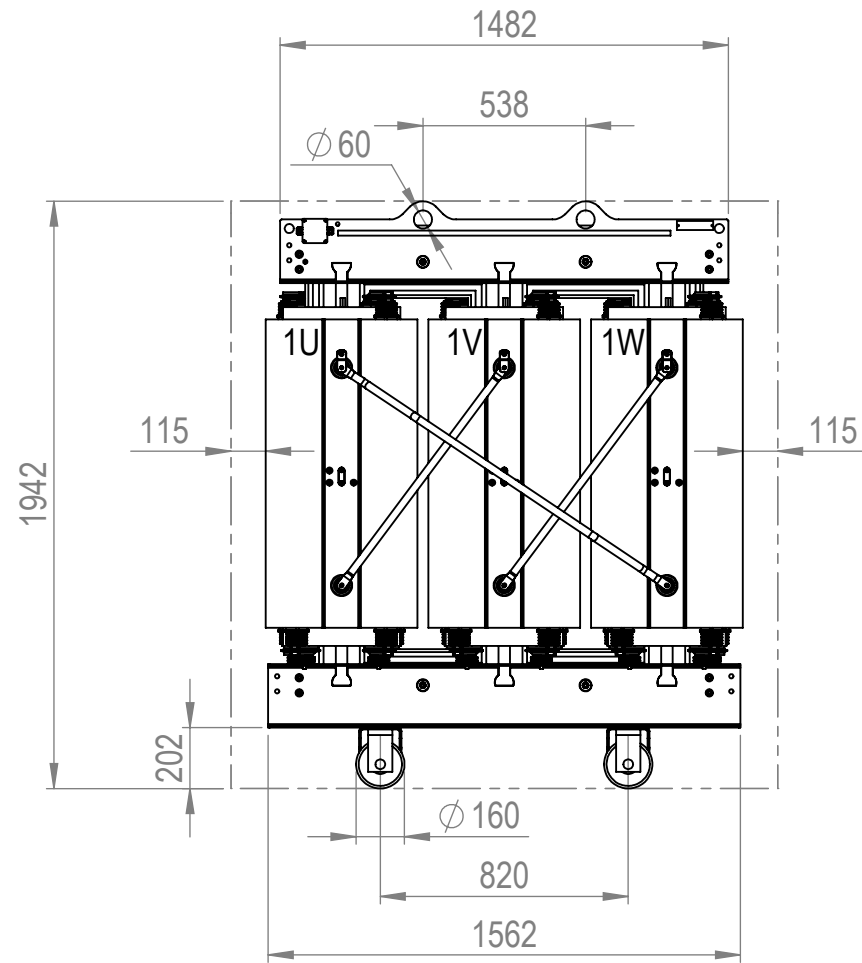
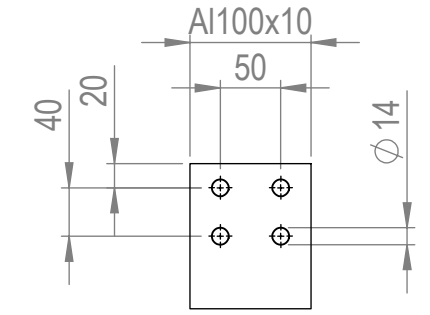


Weitergabe sowie Vervielfältigung dieses Dokuments, Verwertung und Mitteilung seines Inhalts sind verboten, soweit nicht ausdrücklich gestattet. Zuwiderhandlungen verpflichten zu Schadenersatz. Alle Rechte für den Fall der Patent-, Gebrauchsmuster- oder Geschmacksmusterreinertragung vorbehalten.

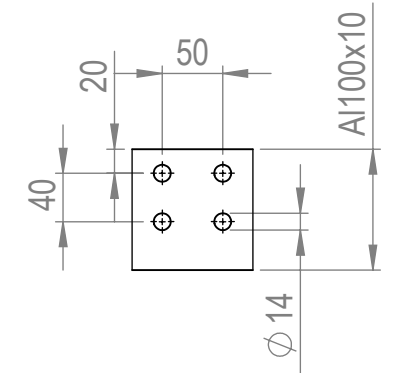
The reproduction, distribution and utilization of this document as well as the communication of its contents to others without express authorization is prohibited. Offenders will be held liable for the payment of damages. All rights reserved in the event of the grant of a patent, utility model or design.



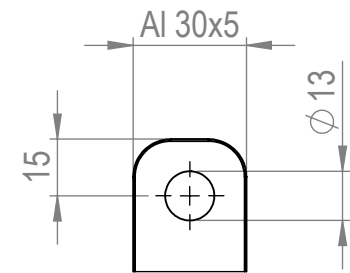
US-Anschluss



N-Anschluss



OS-Anschluss



Typ:	DTTHZ2N 1250 / 20
OS:	21000 V
US:	420 V
uk:	6 %
Pk: 120°C	11000 W
Po:	1620 W
Schaltgruppe:	Dyn5
Schutzart:	IP00

		Allgemeintoleranz / Tolerance: ISO 2768-cL		Oberfläche / Surface: DIN ISO 1302		Gew. / Weight: 2907.9 kg		Farbe / Color:		Oberfläche / Surface:			
		EN ISO 13920-BF		Bewertungsgruppe / Valuation: EN ISO 5817-C		Werkstoff / Material							
Erstellt durch / Draftsman		zaoral		Datum / Date		28.05.2021		Titel, Zusätzlicher Titel / Description		GIEßHARZTRANSFORMATOR CAST-RESIN-TRANSFORMER			
Konstr. Freigabe / Design release		Janku		Datum / Date		31.05.2021		Zeichnungs- / Materialnummer		Drawing- / Materialnumber			
Zeichnungsfreigabe / Controller		Janku		Datum / Date		31.05.2021		RDG00006220					
Index / Index	Änderungen / Changes	Datum / Date	Name / Name	Urspr. / Origin:	Blatt / Sheet	1 von / of	4	Format / Size:	A3	Maßstab / Scale:	1:25	Dokumentart / Type of document:	SAK

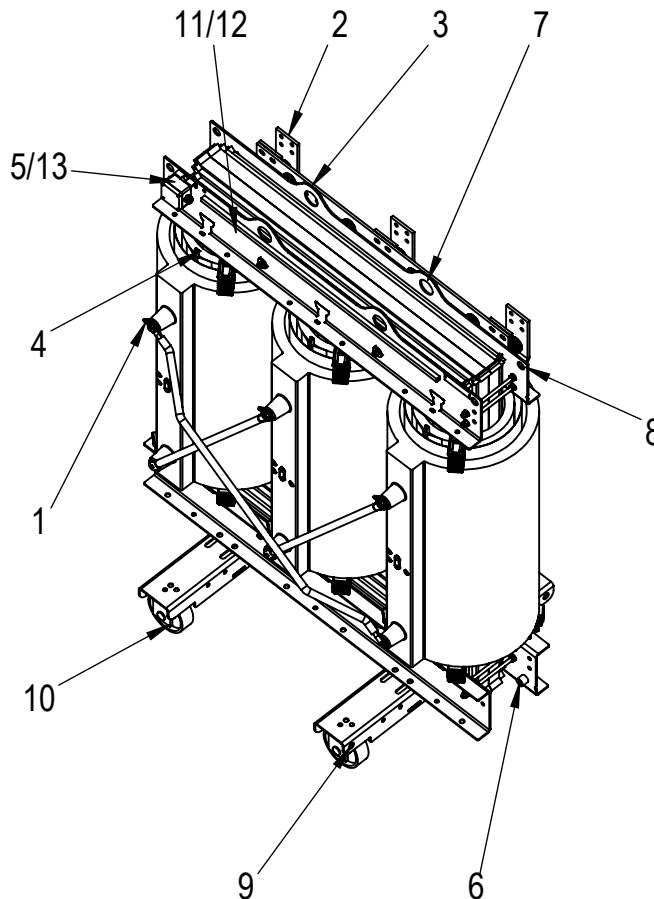
----- Schutzzumkreis zum geerdeten Teil / Clearance to earth

Weitergabe sowie Vervielfältigung dieses Dokuments, Verwertung und Mitteilung seines Inhalts sind verboten, soweit nicht ausdrücklich gestattet. Zuwiderhandlungen verpflichten zu Schadenersatz. Alle Rechte für den Fall der Patent-, Gebrauchsmuster- oder Geschmacksustereintragung vorbehalten.

The reproduction, distribution and utilization of this document as well as the communication of its contents to others without express authorization is prohibited. Offenders will be held liable for the payment of damages. All rights reserved in the event of a patent, utility model or design.

Stückliste

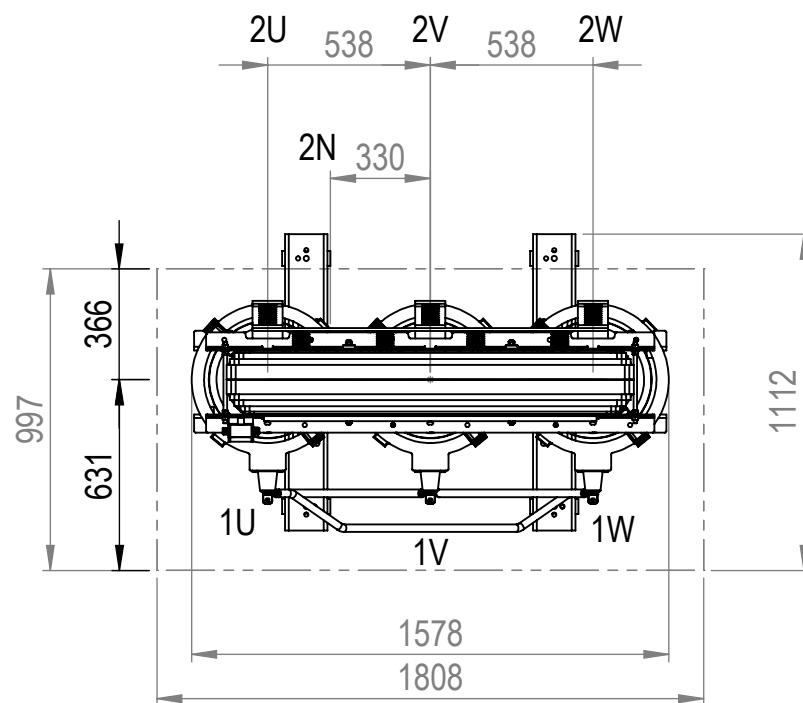
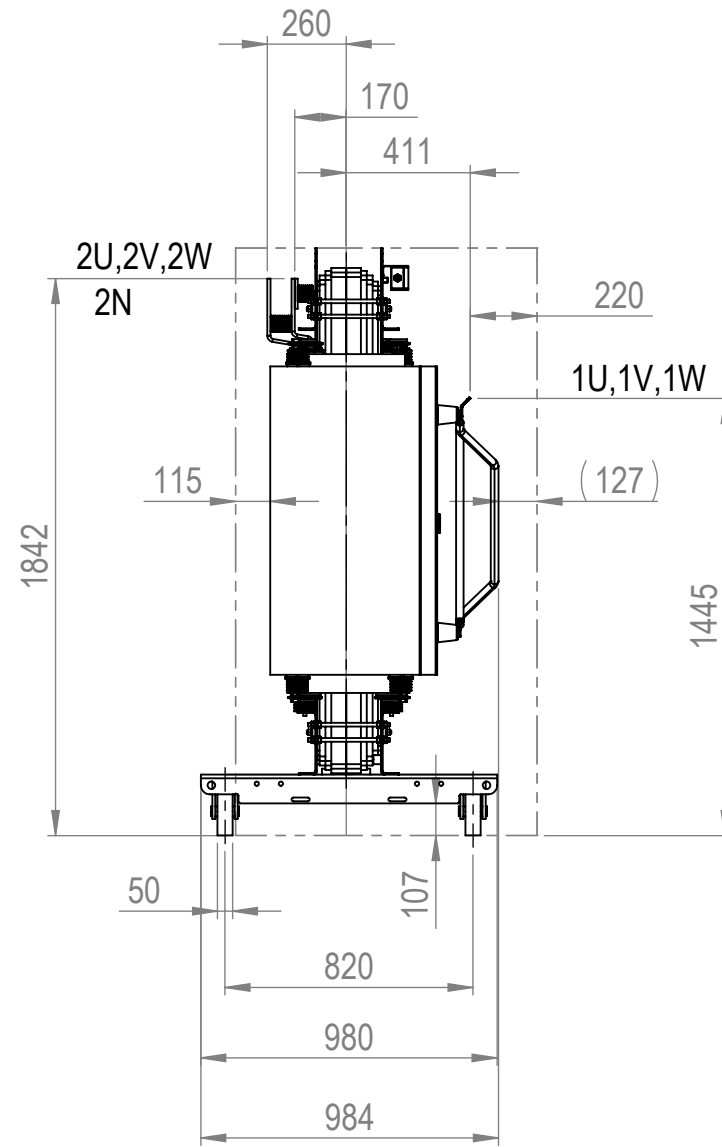
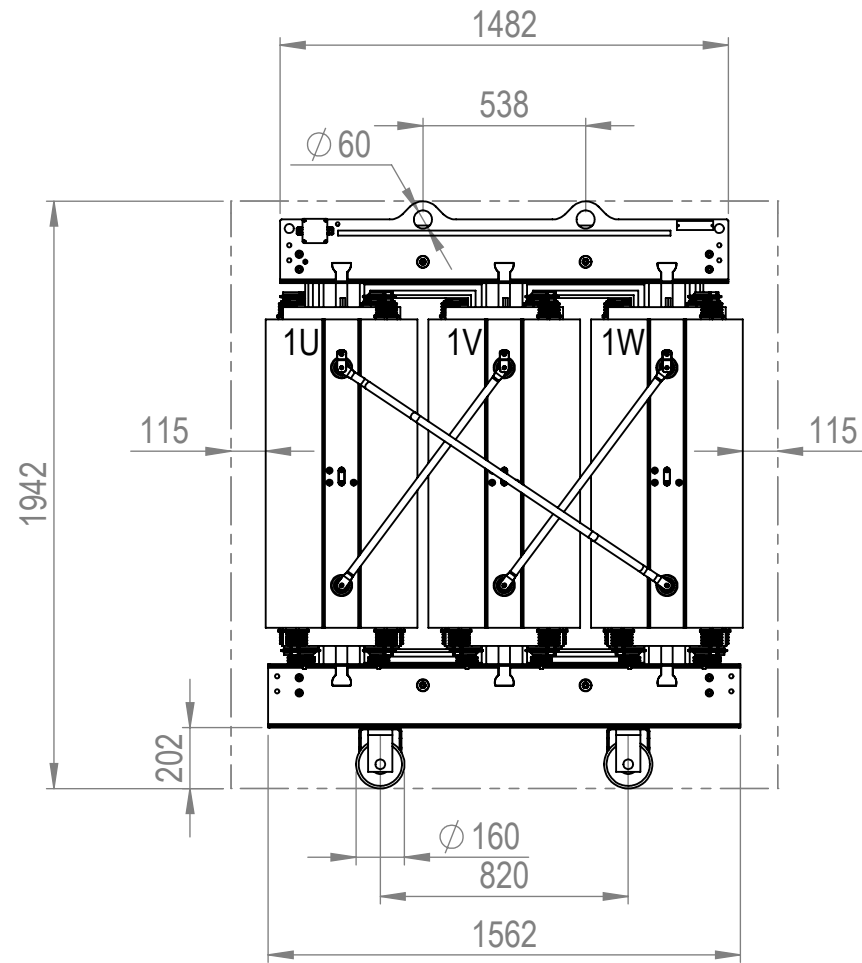
Position	Benennung
1	OS-Anschluss
2	US-Anschluss
3	N-Anschluss
4	Temperaturfühler
5	Klemmenkasten für Temperaturüberwachung
6	Erdung (M12)
7	Tragösen zum Anheben des gesamten Transformators
8	Zurrösen
9	Zugösen zur Längs- und Querverschiebung des Transformators
10	Fahrrollen, umstellbar auf Längs- oder Querfahrt
11	Schaltschild
12	Leistungsschild
13	Schild mit Klemmenbelegung zum Anschluß der Auslösegeräte



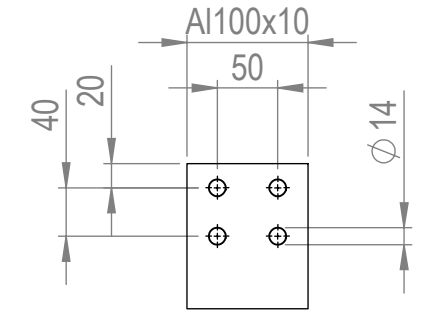
				Allgemeintoleranz / Tolerance: ISO 2768-cL EN ISO 13920-BF	Oberfläche / Surface: DIN ISO 1302 Bewertungsgruppe / Valuation: EN ISO 5817-C	Gew. / Weight: 2907.9 kg Farbe / Color:	Oberfläche / Surface:						
				Werkstoff / Material									
Erstellt durch / Draftsman	zaoral			Titel, Zusätzlicher Titel / Description									
Datum / Date	28.05.2021			GIEßHARZTRANSFORMATOR CAST-RESIN-TRANSFORMER									
Konstr. Freigabe / Design release	Janku			Zeichnungs- / Materialnummer Drawing- / Materialnumber RDG00006220									
Datum / Date	31.05.2021												
Zeichnungsfreigabe / Controller	Janku												
Datum / Date	31.05.2021												
Index / Index	Änderungen / Changes	Datum / Date	Name / Name	Urspr. / Origin:	Blatt / Sheet	2 von / of	4	Format / Size:	A4	Maßstab / Scale:	1:25	Dokumentart / Type of document:	SAK

Weitergabe sowie Vervielfältigung dieses Dokuments, Verwertung und Mitteilung seines Inhalts sind verboten, soweit nicht ausdrücklich gestattet. Zuwiderhandlungen verpflichten zu Schadensersatz. Alle Rechte für den Fall der Patent-, Gebrauchsmuster- oder Geschmacksustereintragung vorbehalten.

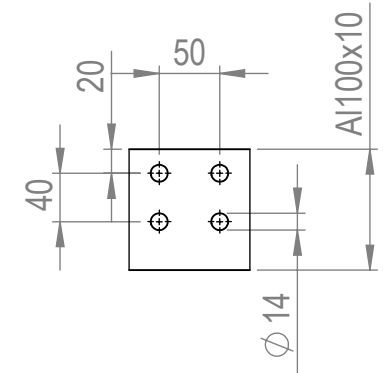
The reproduction, distribution and utilization of this document as well as the communication of its contents to others without express authorization is prohibited. Offenders will be held liable for the payment of damages. All rights reserved in the event of the grant of a patent, utility model or design.



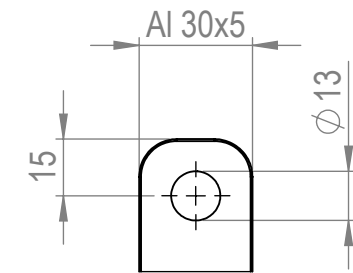
Złącze napięcia dolnego



Wyprowadzenie napięcia górnego podłączenie N



Typ:	DTTHZ2N 1250 / 20
Napięcie górne:	21000 V
Napięcie dolne:	420 V
uk:	6 %
Pk: 120°C	11000 W
Po:	1620 W
Grupa połączeń:	Dyn5
Rodzaj ochrony:	IP00



----- Schutzzumkreis zum geerdeten Teil / Clearance to earth

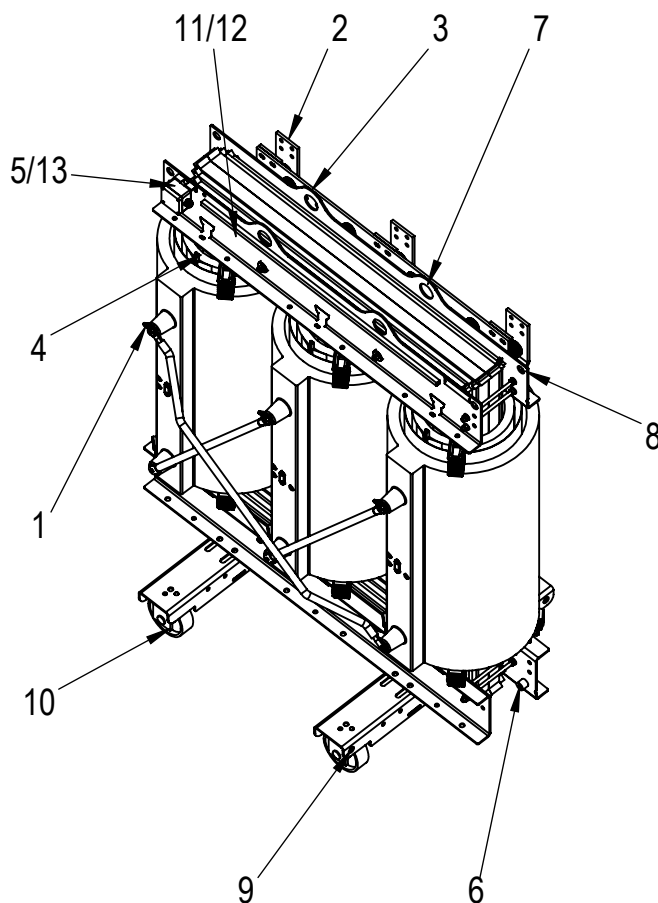
		Allgemeintoleranz / Tolerance: ISO 2768-cL EN ISO 13920-BF	Oberfläche / Surface: DIN ISO 1302 Bewertungsgruppe / Valuation: EN ISO 5817-C	Gew. / Weight: 2907.9 kg	Farbe / Color:	Oberfläche / Surface:
				Werkstoff / Material		
Erstellt durch / Draftsman		zaoral	Titel, Zusätzlicher Titel / Description			
Datum / Date		28.05.2021	GIEßHARZTRANSFORMATOR CAST-RESIN-TRANSFORMER			
Konstr. Freigabe / Design release		Janku	Zeichnungs- / Materialnummer Drawing- / Materialnumber			
Datum / Date		31.05.2021	RDG00006220			
Zeichnungsfreigabe / Controller		Janku				
Datum / Date		31.05.2021				
Index / Index	Änderungen / Changes	Datum / Date	Name / Name	Urspr. / Origin:	Blatt / Sheet	3 von / of 4
					Format / Size:	A3
					Maßstab / Scale:	1:25
					Dokumentart / Type of document:	SAK

Weitergabe sowie Vervielfältigung dieses Dokuments, Verwertung und Mitteilung seines Inhalts sind verboten, soweit nicht ausdrücklich gestattet. Zuwiderhandlungen verpflichten zu Schadenersatz. Alle Rechte für den Fall der Patent-, Gebrauchsmuster- oder Geschmacksustereintragung vorbehalten.

The reproduction, distribution and utilization of this document as well as the communication of its contents to others without express authorization is prohibited. Offenders will be held liable for the payment of damages. All rights reserved in the event of the grant of a patent, utility model or design.

Wykaz części

Pozycja	Opis
1	Wyprowadzenie napięcia górnego
2	Złącze napięcia dolnego
3	Podłączenie N
4	Montaż czujnika termometrycznego
5	Skrzynka z zaciskami do kontroli temperatury
6	Uziemienie (M12)
7	Oczka transportowe do podnoszenia całego transformatora
8	Oczka zaciągowe
9	Oczka pociągowe do podłużnego i poprzecznego przesuwu transformatora
10	Rolki dla jazdy wzdłuż i w poprzek ze stałą odległością osi
11	Tablica sterownicza
12	Tabliczka znamionowa
13	Tablica z zaciskami dla podłączenia urządzeń uruchamiających



				Allgemeintoleranz / Tolerance: ISO 2768-cL EN ISO 13920-BF		Oberfläche / Surface: DIN ISO 1302 Bewertungsgruppe / Valuation: EN ISO 5817-C		Gew. / Weight: 2907.9 kg Farbe / Color:		Oberfläche / Surface:			
				Werkstoff / Material									
				Erstellt durch / Draftsman: zaoral Datum / Date: 28.05.2021		Titel, Zusätzlicher Titel / Description GIEßHARZTRANSFORMATOR CAST-RESIN-TRANSFORMER							
				Konstr. Freigabe / Design release: Janku Datum / Date: 31.05.2021		Zeichnungs- / Materialnummer Drawing- / Materialnumber RDG00006220							
				Zeichnungsfreigabe / Controller: Janku Datum / Date: 31.05.2021									
Index / Index	Änderungen / Changes	Datum / Date	Name / Name	Urspr. / Origin:	Blatt / Sheet	4 von / of	4	Format / Size:	A4	Maßstab / Scale:	1:25	Dokumentart / Type of document:	SAK